

Medidas de prevenção contra a Covid-19 nas atividades presenciais da Chesf



#Existe Chesf NaMinha Vida



Este documento apresenta as medidas de prevenção definidas pela Chesf contra a Covid-19 para os trabalhadores em atividades presenciais nas diversas instalações da Empresa.

Salientamos que ele se baseia em diretrizes de organismos internacionais e nacionais de saúde e de autoridades governamentais.

Dessa forma, a Companhia pretende minimizar o risco de contágio da Covid-19 no ambiente de trabalho, mantendo seus trabalhadores seguros e saudáveis.



Chesf

Monitoramento da saúde



1. Diariamente, antes de sair de casa, o empregado deve preencher o questionário da ferramenta digital de check-in “Saúde em Dia” para verificar sua condição de saúde. Entrar em contato com o Teleatendimento da Fachesf, caso apresente algum sintoma suspeito de Covid-19. Aguardar em casa o contato da equipe de saúde ocupacional local.

1.1. Em caso de sintomas, como tosse, espirro, coriza, perda de olfato e paladar ou febre manter isolamento domiciliar, não devendo comparecer ao ambiente de trabalho, comunicando imediatamente à sua gerência e entrando em contato com o Teleatendimento da Fachesf ou rede credenciada para orientação médica.

2. Realizar testagem sorológica oferecida pela Chesf antes do retorno às atividades presenciais.

3. Buscar a Rede de Apoio Psicossocial sempre que necessário. Os atendimentos poderão ser solicitados para profissionais de qualquer empresa do grupo e serão realizados no horário do expediente. O agendamento prévio será realizado pelo website ou aplicativo do Centro de Serviços Compartilhados (CSC) Eletrobras, onde estará disponibilizada a agenda de cada profissional.



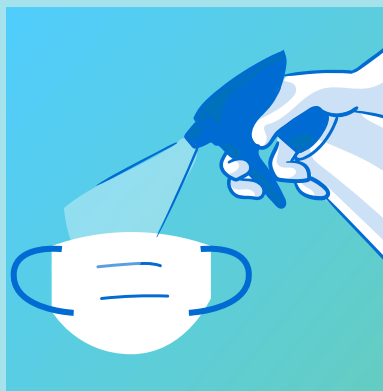
Hábitos de higiene



- 1. Cada empregado deverá manter o hábito de lavar frequentemente as mãos com água e sabão, de acordo com as orientações dos órgãos de saúde: lavar a palma das mãos, os pulsos, os dedos e as pontas dos dedos, enxaguar o excesso de sabão, secar com papel toalha, que deverá ser utilizado para o fechamento da torneira.**
- 2. Na impossibilidade do uso de água e sabão, fazer uso do álcool a 70% para a higienização das mãos.**
- 3. Não tocar no rosto, especialmente olhos, nariz e boca antes de higienizar as mãos.**
- 4. Lavar as mãos com água e sabão antes e após as refeições.**
- 5. Lavar as mãos com água e sabão antes e após o uso do banheiro.**
- 6. Evitar aglomeração ao utilizar o banheiro, dando prioridade a idosos e pessoas com deficiência.**
- 7. Realizar o asseio bucal após as refeições, apenas quando o balcão da pia estiver sem a presença de outras pessoas.**
- 8. Evitar o contato entre as roupas e pertences individuais quando do uso de vestiários. Todos os itens devem ser mantidos em armários individuais.**
- 9. Ao chegar em casa ou local de repouso, é recomendável retirar os sapatos e deixá-los fora da área interna ou em local restrito, lavando-os ou higienizando-os com solução de água sanitária (1 litro de água para quatro colheres de sopa de água sanitária), bem como a roupa, que, preferencialmente, deverá ser lavada diariamente, e tomar um banho completo com água e sabão.**



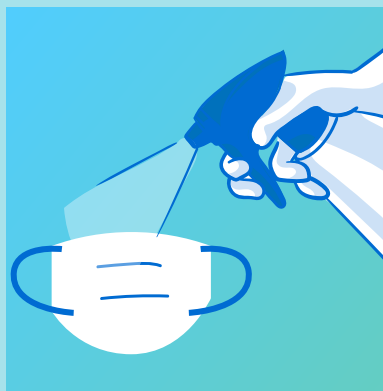
Uso da máscara



- 1. Usar obrigatoriamente a máscara de proteção, desde o trajeto casa-trabalho-casa e durante todo o expediente, mantendo cobertos o nariz e a boca.**
- 2. A máscara é individual, não devendo ser compartilhada entre familiares, amigos e outros.**
- 3. As máscaras devem apresentar, pelo menos, dupla camada de tecido.**
- 4. Para sua lavagem e higienização, colocá-la imersa por 30 minutos em um recipiente com meio litro de água e duas colheres de sopa de água sanitária.**
- 5. Após o tempo de imersão, realizar o enxágue em água corrente e lavar com água e sabão.**
- 6. Após lavar a máscara, higienize suas mãos com água e sabão.**
- 7. A máscara deve estar seca para sua reutilização.**
- 8. Após secagem da máscara, passe-a com um ferro quente e acondicione em saco plástico limpo.**
- 9. Antes de colocar e retirar a máscara do rosto, lave bem as mãos com água e sabão ou utilize o álcool a 70%.**
- 10. Ao manusear a máscara, pegue-a apenas pelas alças laterais ou tiras de amarrar, evitando tocar na parte da frente.**



Uso da máscara



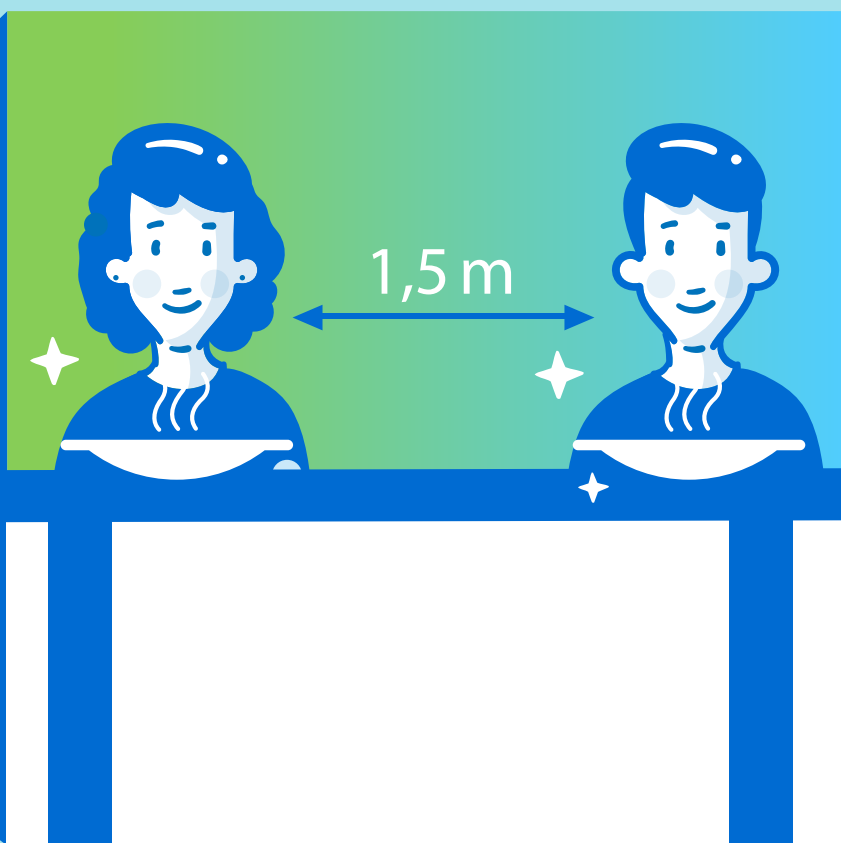
- 11.** Coloque-a com cuidado para cobrir a boca e o nariz e amarre com segurança para minimizar os espaços entre o rosto e a máscara.
- 12.** Após o ajuste ao rosto, não toque na máscara, em nenhum momento. Para realizar qualquer novo ajuste, é imprescindível que você higienize as mãos antes.
- 13.** A máscara deve ser trocada a cada 2 ou 3 horas, quando apresentar sujidades ou umidade (o que ocorrer primeiro).
- 14.** Ao sair de casa, leve consigo a quantidade de máscaras necessárias para a utilização durante todo o período que esteja trabalhando, considerando os horários de troca.
- 15.** Ao sair para trabalhar, leve as máscaras limpas acondicionadas em um saco plástico limpo e, quando das trocas, coloque-as em outro saco plástico destinado apenas para as máscaras sujas.
- 16.** Ao chegar em casa, lave as mãos com água e sabão, secando-as bem, antes de retirar a máscara.
- 17.** Remova-a pegando pelas alças ou tiras de amarração, evitando tocar na parte da frente.
- 18.** Descarte a máscara sempre que apresentar sinais de deterioração ou funcionalidade comprometida.
- 19.** O uso das máscaras não exime a prática das demais recomendações de prevenção.



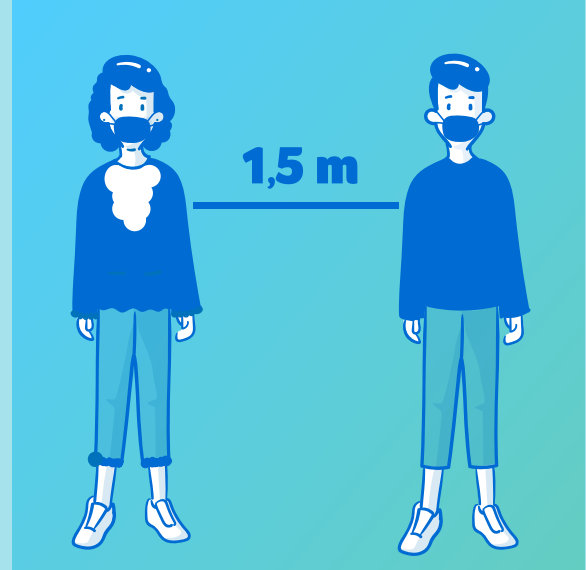
Alimentação



1. Não compartilhar copos, pratos ou outros artigos de uso pessoal.
2. Evitar almoçar em grupos.
3. Respeitar a utilização de 1 (uma) pessoa por vez nas copas.
4. Nos refeitórios comunitários, manter a distância mínima de segurança de 1,5 a 2,0 metros de outras pessoas.



Distanciamento social

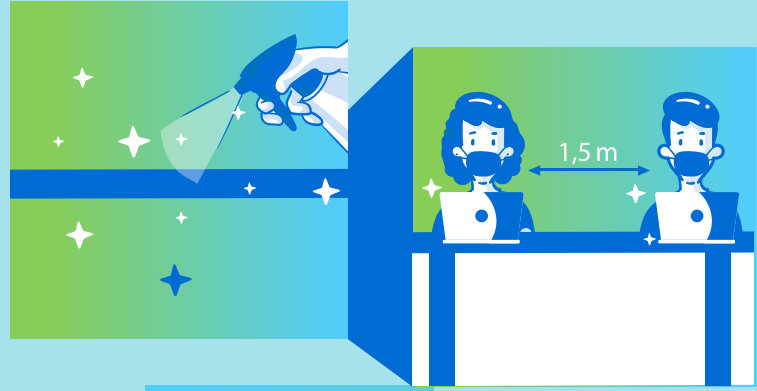


- 1. Manter uma distância segura de 1,5 a 2,0 metros de outras pessoas, evitando aglomerações.**
- 2. Não cumprimentar outras pessoas com toque, como apertos de mãos ou abraços.**
- 3. Ao tossir ou espirrar, cobrir o rosto com a parte interna do braço, na região do cotovelo, ou utilizar um lenço descartável e, em seguida, jogar no lixo e lavar as mãos.**
- 4. Realizar reuniões por meio de recursos de telecomunicações, evitando aglomerações de pessoas.**
- 5. Seguir, sempre, as orientações e sinalizações disponibilizadas no espaço físico da Companhia.**
- 6. Utilizar as escadas observando o fluxo de circulação entre os pavimentos, conforme sinalização de piso. Higienizar as mãos com álcool a 70% após o uso do corrimão.**
- 6.1. O uso dos elevadores é restrito apenas às pessoas com deficiência e dificuldade de locomoção, respeitando a capacidade máxima de 1 (uma) pessoa por viagem.**



Chesf

Espaço de trabalho



1. Manter seu posto de trabalho e objetos de uso pessoal limpos, fazendo uso do borrifador com álcool a 70% nas superfícies, utilizando papel toalha para espalhar, descartando-o na lixeira em seguida. Ao final, higienize suas mãos.

1.1. A reposição periódica do álcool líquido e do papel toalha deverá ser solicitada por meio da gerência de cada empregado.

1.2. Apenas objetos e papéis de uso constante podem permanecer na mesa.

2. No caso dos trabalhos desenvolvidos em campo, higienizar materiais, ferramentas e equipamentos de trabalho utilizando álcool a 70%, solução com água sanitária ou outro produto de desinfecção, evitando contato com partes energizáveis do componente. Equipamentos eletroeletrônicos deverão ser higienizados com álcool isopropílico.

3. Não compartilhar telefones celulares sem a limpeza ou desinfecção.

4. Após o uso de mesas e equipamentos de uso comum, o empregado deve higienizar com álcool a 70% as superfícies que tiver utilizado.



Acesso à empresa



1. Realizar medição de temperatura na entrada das instalações, onde houver termômetro digital disponível.

2. Registrar sua frequência por aproximação do crachá nas catracas, evitando tocar na superfície do equipamento. Nos locais que dispõem de relógio de ponto, o empregado deverá higienizar suas mãos após o registro da frequência.



Chesf

Uso de transporte



1. No transporte, seja público ou privado, procurar distância de segurança de 1,5 a 2,0 metros de outras pessoas, mantendo sempre que possível as janelas abertas para aumentar a circulação de ar no local.

2. Ao se ausentar, não deixar álcool em gel ou líquido dentro do veículo.

3. Manter o uso da máscara.

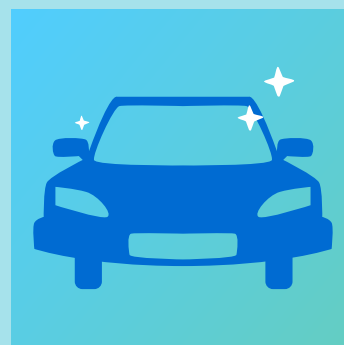
4. No uso do veículo oferecido pela Companhia, higienizar os pontos de contato, sempre que possível.

4.1. Desinfectar regularmente as superfícies do interior do veículo que são mais frequentemente tocadas, tais como, portas, maçanetas, alças de apoio, cintos de segurança, bancos e tapetes (esses últimos, apenas ao final do dia).

4.2. Os motoristas devem observar a higienização do seu posto, inclusive volantes e maçanetas do veículo, além de utilizar água e sabão ou álcool a 70% para higienizar as mãos.

4.3. Manter distanciamento seguro, durante todo o percurso, utilizando os assentos de modo intercalado.

4.4. Preferir o uso de janelas abertas; quando não for possível, usar o ar-condicionado no modo circulação de ar.



Chesf

Cuidados adicionais com o álcool



1. Fumantes devem priorizar o uso da água e sabão para higienização das mãos de modo a minimizar o risco de queimaduras.

2. Manter depósitos de álcool, líquido ou em gel, longe de fontes de calor, como automóvel fechado, isqueiro, máquina de solda.

3. O uso excessivo do álcool nas mãos poderá causar irritação na pele, podendo ser compensado pelo uso de hidratante após a higiene das mãos.

• Manter uso da máscara, higienização das mãos, distanciamento social e demais condutas de prevenção, mesmo que já tenha desenvolvido a Covid-19.

• Manter-se informado sobre as medidas definidas pelos protocolos de prevenção contra a Covid-19 emitidos pela Chesf e pelos organismos de saúde nacionais e internacionais.



Procedimentos para casos suspeitos de Covid-19



Seguem orientações para os empregados que apresentem sintomas suspeitos de Covid-19 durante a jornada de trabalho:

1. Caso o empregado apresente sintomas da Covid-19 durante o trabalho, ele deverá ser afastado imediatamente das atividades e encaminhado para sua residência, entrando em contato com o Teleatendimento da Fachesf ou rede credenciada, para orientação médica e informar à equipe de saúde ocupacional local o estado de saúde, nome e número de matrícula SAP.

2. Outros empregados que tiveram contato com pessoas sintomáticas e/ou com testagem positiva devem comunicar imediatamente à Empresa, para que sejam avaliados e monitorados pela equipe de saúde ocupacional com os devidos encaminhamentos. Caso apresentem sintomas, deverão ser imediatamente afastados das suas atividades.

3. Em ambos os casos, deverá ser feita uma rigorosa higienização em todos os locais por onde esse empregado circulou, utilizando produtos específicos.

4. Nos casos em que o empregado apresente sintomas trabalhando em obras distantes do seu domicílio, ele deverá ser afastado imediatamente do trabalho e conduzido à sua residência, além do caso ser comunicado prontamente à equipe de saúde ocupacional de sua área de lotação.

5. Caso o empregado apresente sintomas e compareça ao ambiente de trabalho estará passível de receber medida disciplinar.

6. Para informações sobre Teleatendimento, rede credenciada ou convênios, deve-se entrar em contato com a Fachesf pelos telefones: 0800 281 7533 (ligação de fixo) ou (81) 4020-7533 (celular).



Chesf

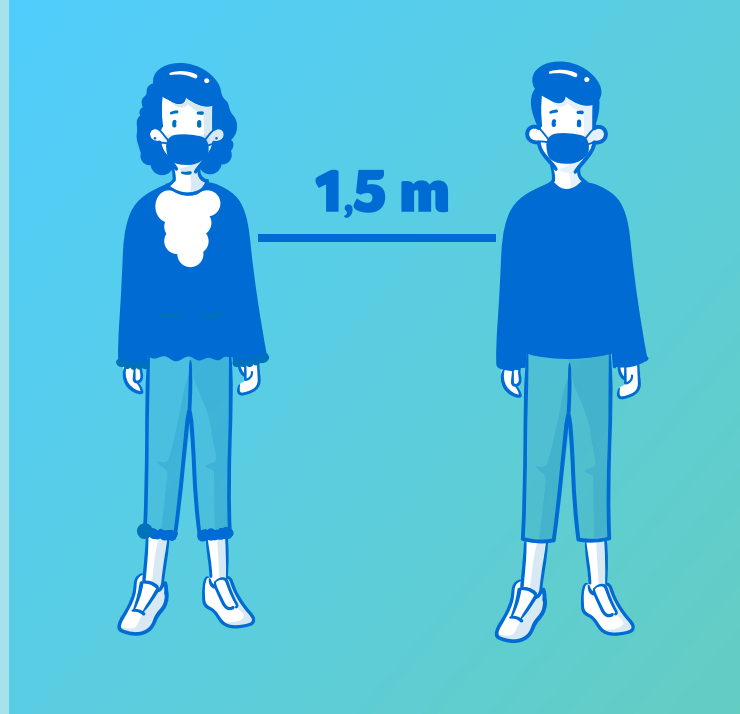
Procedimentos para casos suspeitos de Covid-19

7. Entrar em contato com a Equipe de Saúde Ocupacional da Chesf, em caso de dúvidas e atendimentos:

Localidade	Hicon	Fone externo
Sede e Rio Largo	622-2619/4731	81-3229-2619/4731
Paulo Afonso	730-2714/2788	75-3282-2714/2788
Salvador e Aracaju	841-2481	71-3281-2481
Teresina	752- 2865/2888	86-3087-2865/2888
Fortaleza	762-2186/2114	85-3499-2186/2114
Sobradinho	741-2387	74-3612-2387
Natal	636-2364/2318	83-2101-2318/2310



Em síntese



1. Responder diariamente ao questionário de saúde – check-in “Saúde em Dia”.
2. Permanecer na residência, caso apresente sintomas suspeitos de Covid-19. Entrar em contato pelo Teleatendimento da Fachesf ou rede credenciada para consulta. Informar à saúde ocupacional da Chesf.
3. Evitar contato físico com pessoas que tenham qualquer sintoma, como febre, tosse, coriza, espirro, perda de olfato ou paladar.
4. Lavar sempre as mãos com água e sabão e, na impossibilidade, fazer uso do álcool a 70% para higienização.
5. Usar máscara permanentemente, seguindo os procedimentos de prevenção à contaminação.
6. Manter as mãos longe do rosto, especialmente olhos, nariz e boca.
7. Manter a distância de segurança de 1,5 a 2,0 metros de outras pessoas, em qualquer circunstância.
8. A responsabilidade de cumprimento dessas determinações é de cada trabalhador e da Empresa.



Chesf

Somos todos responsáveis.

Faça sua parte. Cuide da sua e da nossa proteção.

As medidas de prevenção estão em nossas mãos. Vamos cumprir todas as determinações dos órgãos de saúde e autoridades sanitárias nacional, estadual e municipal para evitar a proliferação da Covid-19, bem como de outros, causadores de síndromes com sintomas semelhantes, como gripes e resfriados.



Chesf



Chesf