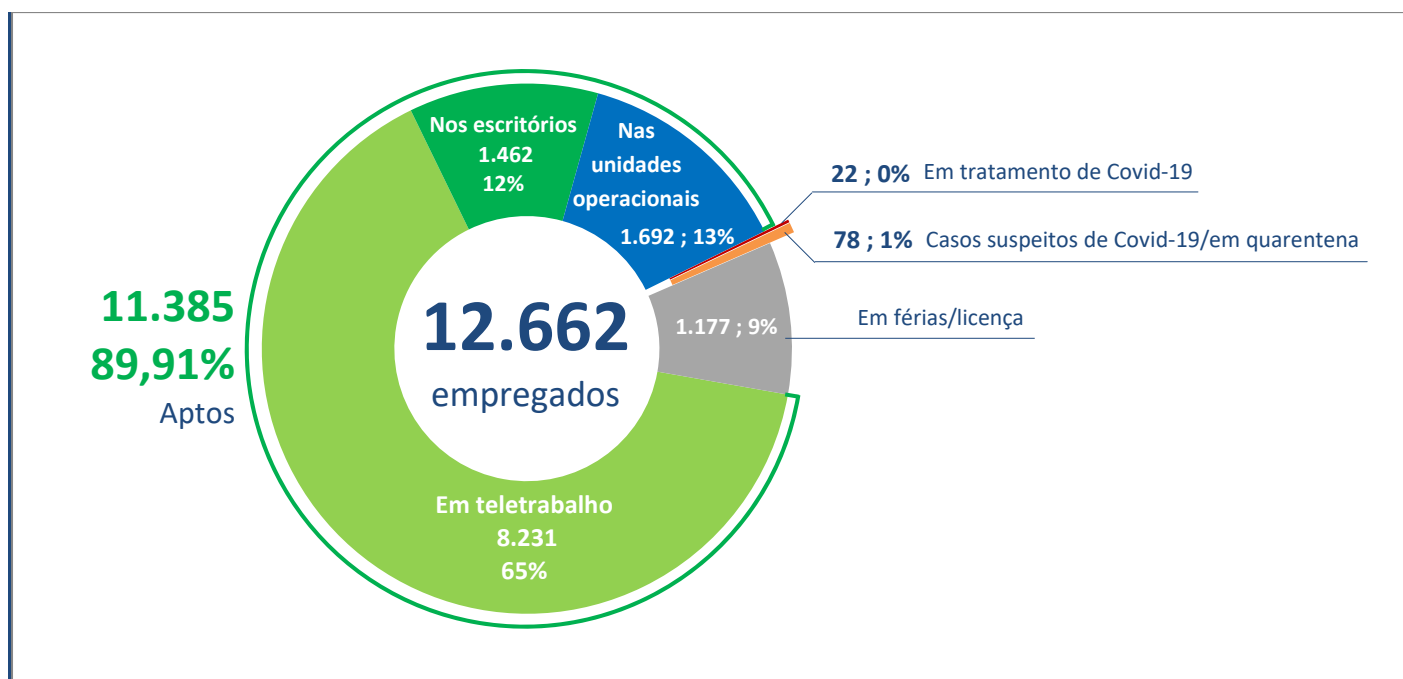


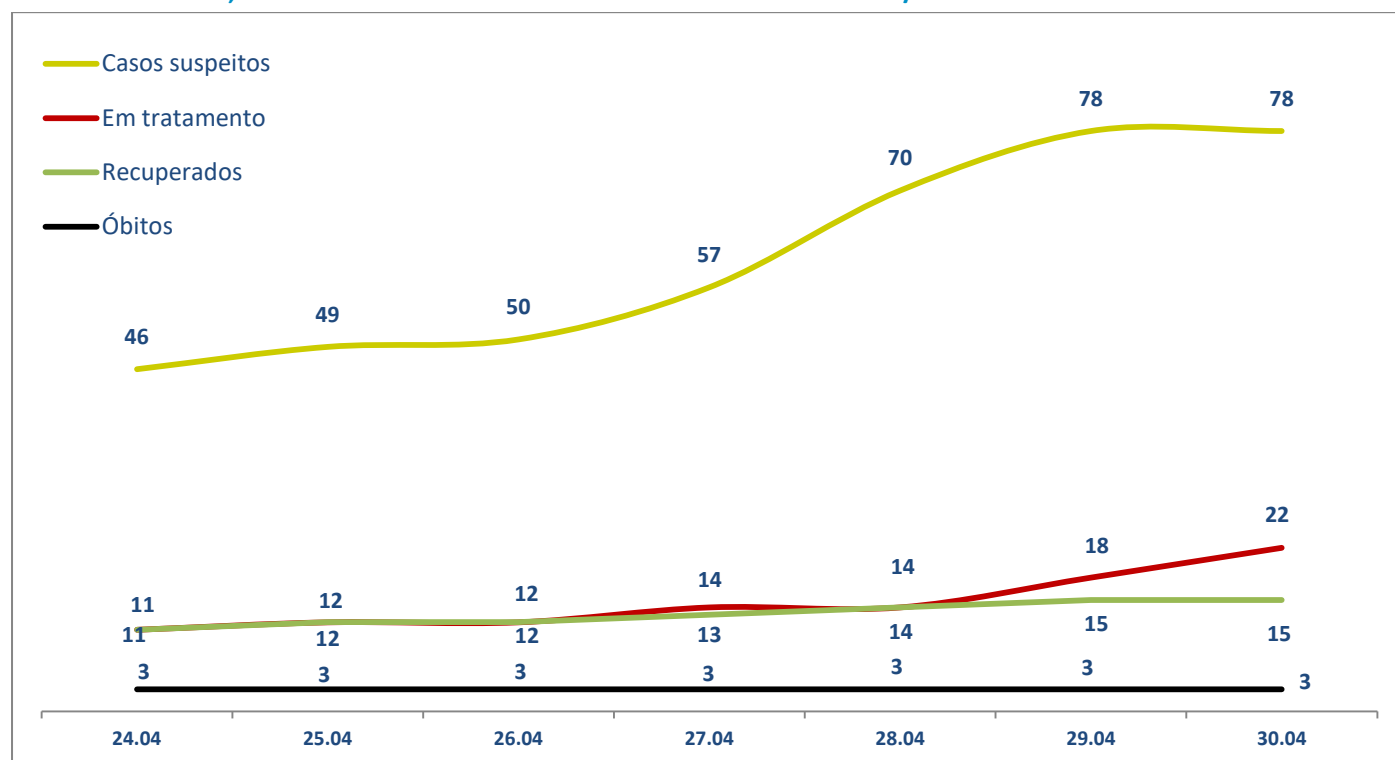
>> Informe Diário >>

30 de abril de 2020

Monitoramento dos empregados das empresas Eletrobras



CASOS SUSPEITOS, EM TRATAMENTO E RECUPERADOS DE CORONAVÍRUS/COVID-19 NAS EMPRESAS ELETROBRAS



Geração de energia elétrica das empresas Eletrobras no dia 30.04.2020

482.401 MWh

Gerados pela Eletrobras

36%

Do SIN

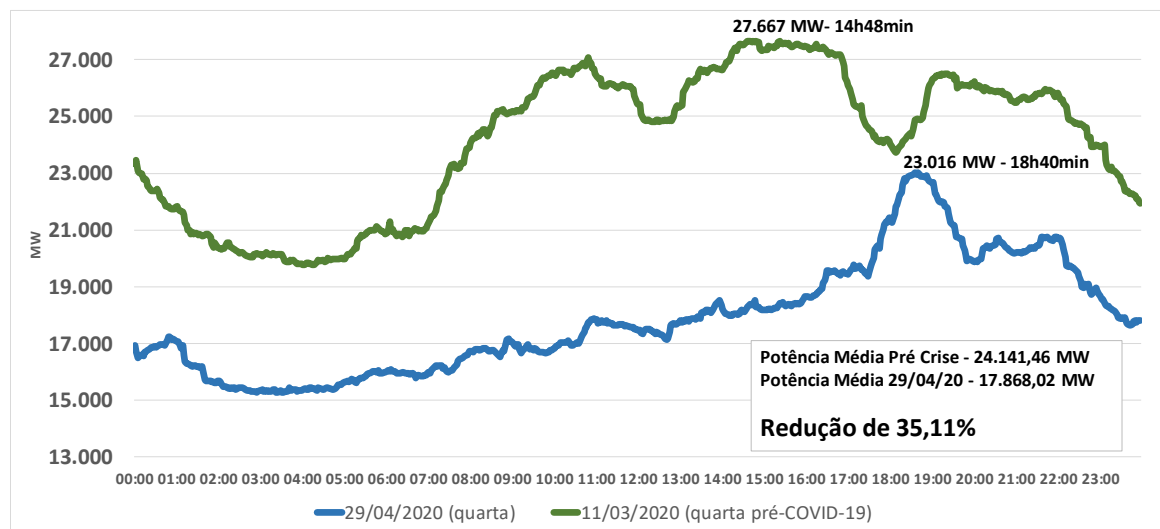
25.059 MW

Máximo da Eletrobras

36%

Do SIN

COMPARATIVO DA GERAÇÃO DAS EMPRESAS ELETROBRAS NO DIA 29.04.2020 COM O DIA 11.03.2020 (pré crise)



Medidas complementares

- Nas empresas Eletrobras, foram contabilizados **1 operador contaminado e 20 operadores suspeitos**.
- No momento, **os ativos das empresas Eletrobras estão operando normalmente e os turnos têm sido pontualmente ajustados**.
- As empresas mapearam as **ações emergenciais** a serem adotadas, em cenário preventivo ou reativo à contaminação por coronavírus.
- Os **centros de operação** de sistema e de **instalações** dispõem de **backup**, podendo ter suas operações assumidas por outros centros imediatamente no caso de contaminação, até que ações de descontaminação sejam realizadas e uma nova equipe assumo o turno.
- Foram **intensificadas as ações de higienização nas instalações** das unidades operativas.
- **Capacitações por EAD de técnicos e engenheiros** para possível atuação nas unidades operativas, se necessário.
- **Aumento da capacidade de acesso remoto** e uso da ferramenta de **videoconferência** (média: **120 videoconferências diárias** em abril).
- Monitoramento dos **reflexos financeiros** derivados da pandemia do coronavírus.
- Foram implementadas as providências previstas nas **Medidas Provisórias nº 927 e 932 e Portaria nº 139** do Ministério da Economia, **com reflexos positivos no fluxo de caixa**.
- Foi antecipada a **Campanha de Vacinação dos empregados contra os vírus influenza** (gripe comum e H1N1), trivalente ou quadrivalente, aplicada de março a julho de 2020.
- As empresas Eletrobras estão **integrando esforços** para viabilizar a **aquisição de insumos necessários à operação** dos ativos de **geração e transmissão**, assim como para a manutenção das suas estruturas de **gestão e de governança corporativa**.
- Disponibilização de recurso que possibilita a **assinatura eletrônica ou digital** de **documentos corporativos** e tem como principais **benefícios a produtividade, a mobilidade e a redução de custos**, com a segurança requerida pelo ambiente corporativo.
- Foi implementada a **Rede de Apoio Psicossocial**, formada por assistentes sociais e psicólogos, com o objetivo principal de proporcionar aos empregados acolhimento e orientação durante o período da pandemia de coronavírus.
- As empresas Eletrobras desenvolveram **ferramenta de acompanhamento de atividades**, integrada ao sistema de gestão, com o objetivo de **aprimorar o regime de teletrabalho**, sendo uma oportunidade para **estreitar as relações dos gestores e empregados** em tempos de excepcionalidade e mudanças de paradigmas no ambiente de trabalho.