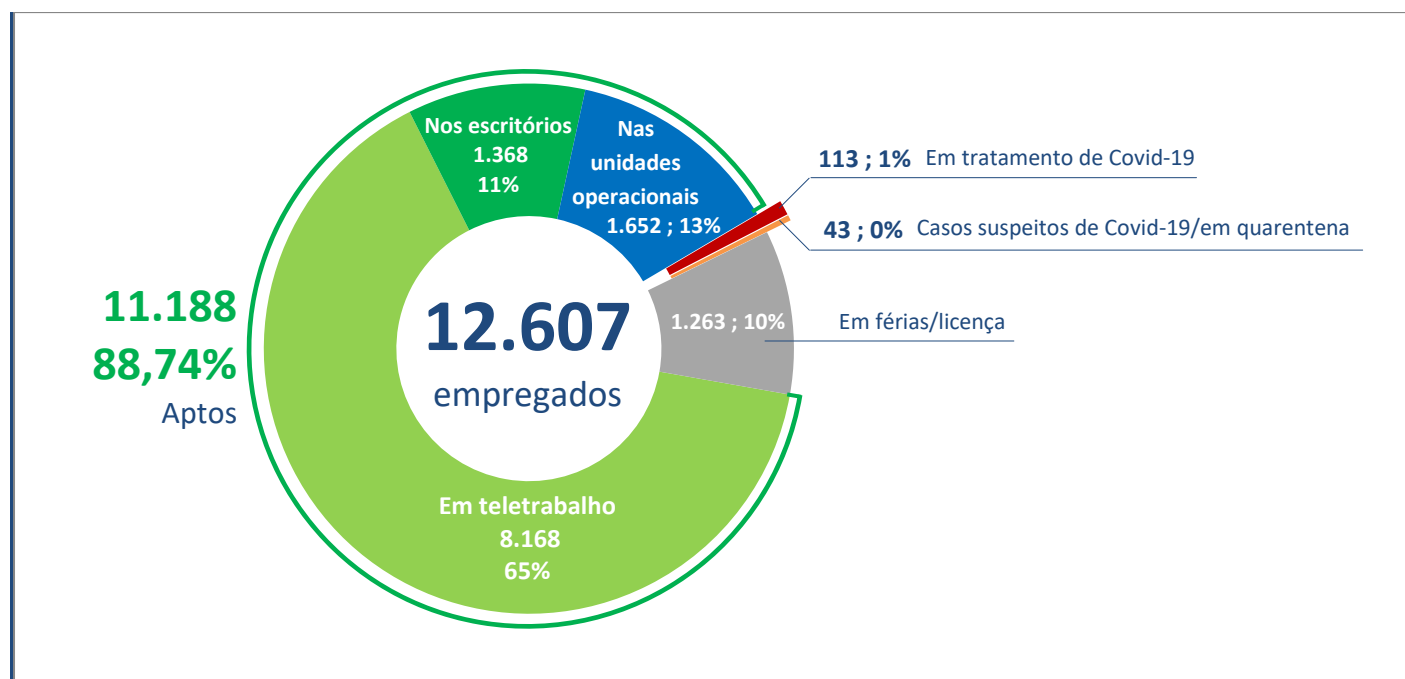


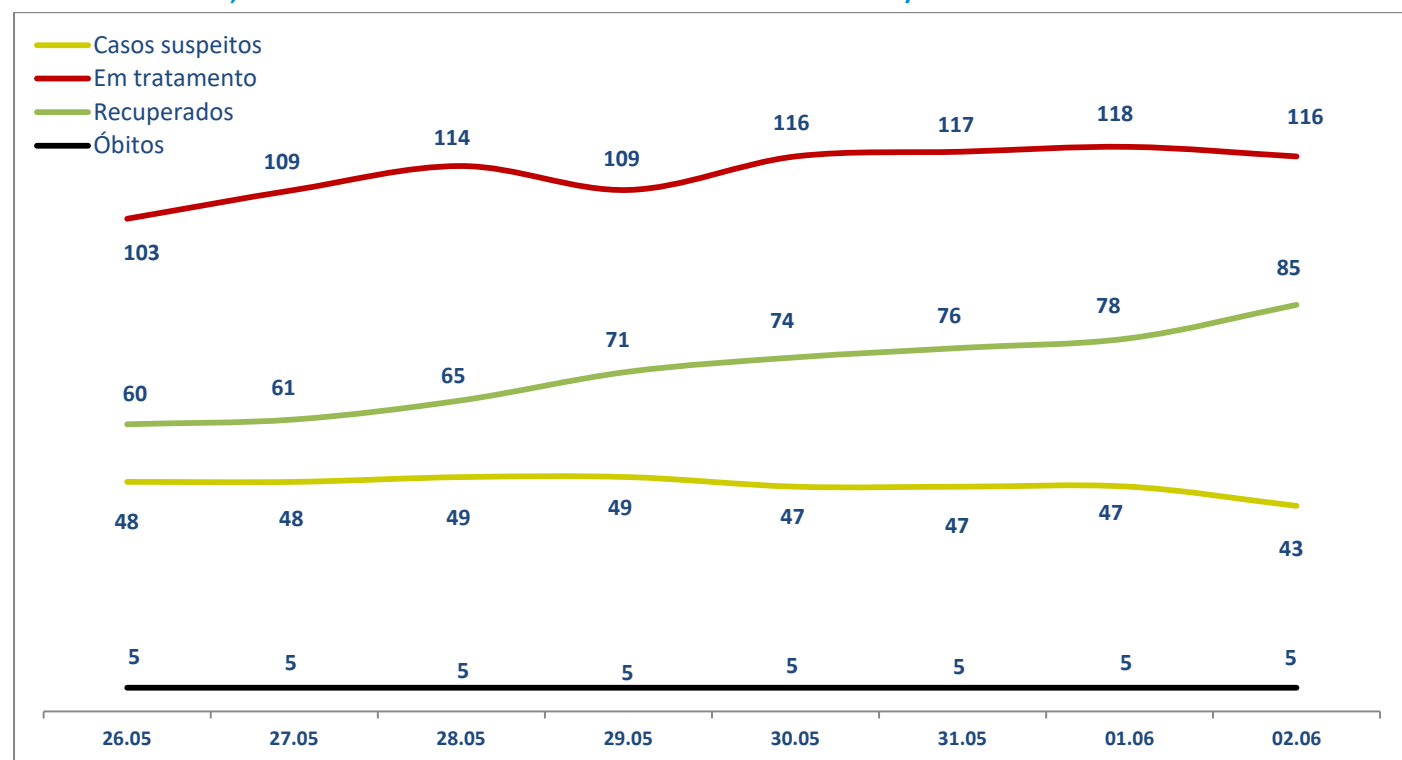
>> Informe Diário >>

2 de junho de 2020

Monitoramento dos empregados das empresas Eletrobras



CASOS SUSPEITOS, EM TRATAMENTO E RECUPERADOS DE CORONAVÍRUS/COVID-19 NAS EMPRESAS ELETROBRAS



Geração de energia elétrica das empresas Eletrobras no dia 02.06.2020

542.477 MWh

Gerados pela Eletrobras

38%

Do SIN

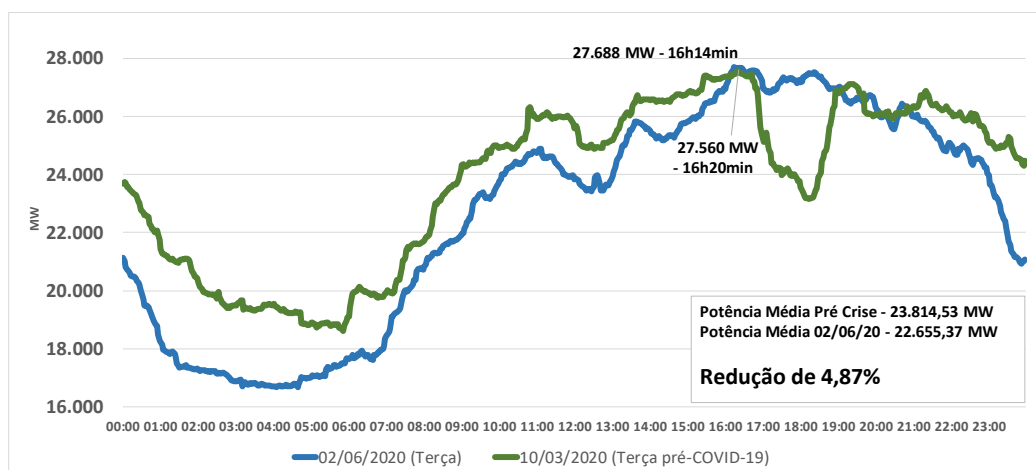
27.688 MW

Máximo da Eletrobras (18h14)

41%

Do SIN

COMPARATIVO DA GERAÇÃO DAS EMPRESAS ELETROBRAS EM 02.06.2020 COM 10.03.2020 (PRÉ-CRISE)



Medidas complementares

- Nas empresas Eletrobras, foram contabilizados **34 operadores contaminados (23 em tratamento, 9 recuperados e 2 óbitos)** e **13 suspeitos**.
- No momento, **os ativos das empresas Eletrobras estão operando normalmente e os turnos têm sido pontualmente ajustados**.
- As empresas mapearam as **ações emergenciais** a serem adotadas, em cenário preventivo ou reativo à contaminação por coronavírus.
- Os **centros de operação** de sistema e de **instalações** dispõem de **backup**, podendo ter suas operações assumidas por outros centros imediatamente no caso de contaminação, até que ações de descontaminação sejam realizadas e uma nova equipe assumo o turno.
- Foram **intensificadas as ações de higienização nas instalações** das unidades operativas.
- **Aplicação pró-ativa de 6.245 testes IGG/IGM** em seus **empregados (3.753)** e **terceirizados (2.492)**, priorizando **unidades operacionais**.
- **Capacitações por EAD de técnicos e engenheiros** para possível atuação nas unidades operativas, se necessário.
- **Aumento da capacidade de acesso remoto** e uso da ferramenta de **videoconferência** (média: **120** videoconferências diárias em abril).
- Monitoramento dos **reflexos financeiros** derivados da pandemia do coronavírus.
- Implantadas providências das **MPs nº 927 e 932 e Portaria nº 139** do Ministério da Economia, **com reflexos positivos no fluxo de caixa**.
- Foi antecipada a **Campanha de Vacinação dos empregados contra os vírus influenza** (gripe comum e H1N1), trivalente ou quadrivalente, aplicada de março a julho de 2020.
- As empresas Eletrobras estão **integrando esforços** para viabilizar a **aquisição de insumos necessários à operação** dos ativos de **geração e transmissão**, assim como para a manutenção das suas estruturas de **gestão e de governança corporativa**.
- Têm sido reforçadas, por meio das áreas de comunicação corporativa, a **divulgação de medidas de prevenção ao contágio de Covid19** para, principalmente para os colaboradores excepcionalmente em teletrabalho.
- Foi implementada a **Rede de Apoio Psicossocial**, formada por assistentes sociais e psicólogos, com o objetivo principal de proporcionar aos empregados acolhimento e orientação durante o período da pandemia de coronavírus.
- Uso da **Telemedicina** como alternativa temporária para atender seus colaboradores. A modalidade é reconhecida e obedece às diretrizes dos conselhos de classe profissionais ligados à saúde, do Ministério da Saúde e da Agência Nacional de Saúde Suplementar (ANS).
- As empresas Eletrobras desenvolveram **ferramenta de acompanhamento de atividades**, integrada ao sistema de gestão, com o objetivo de **aprimorar o regime de teletrabalho**, sendo uma oportunidade para **estreitar as relações dos gestores e empregados** em tempos de excepcionalidade e mudanças de paradigmas no ambiente de trabalho.